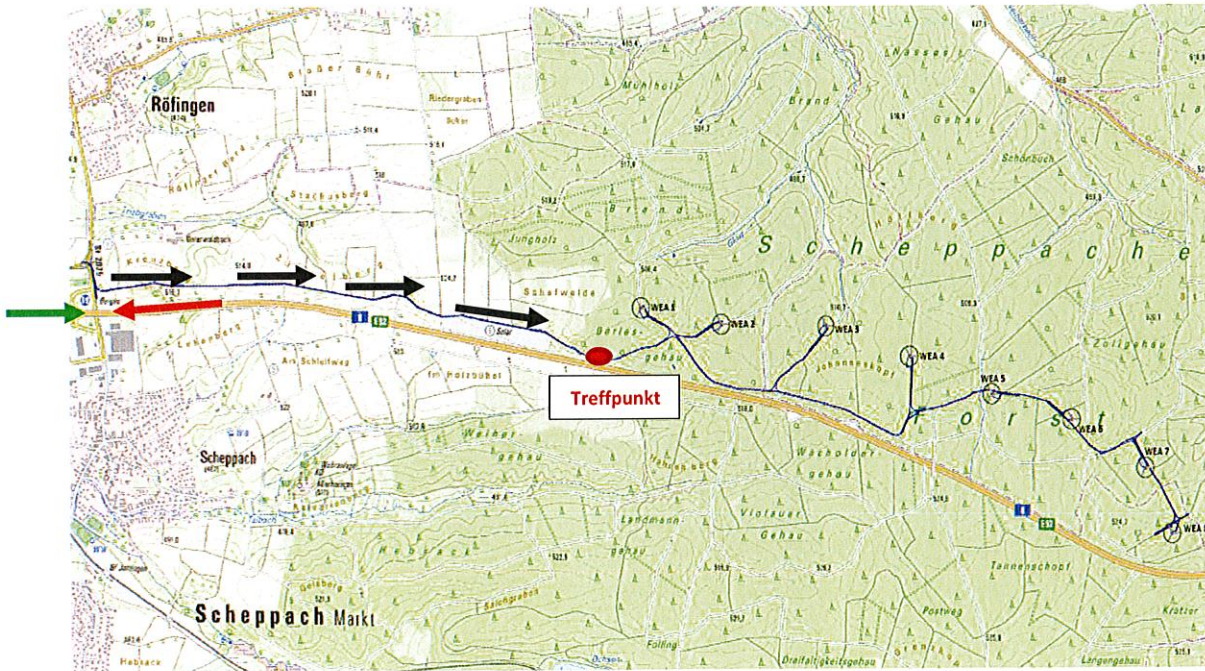


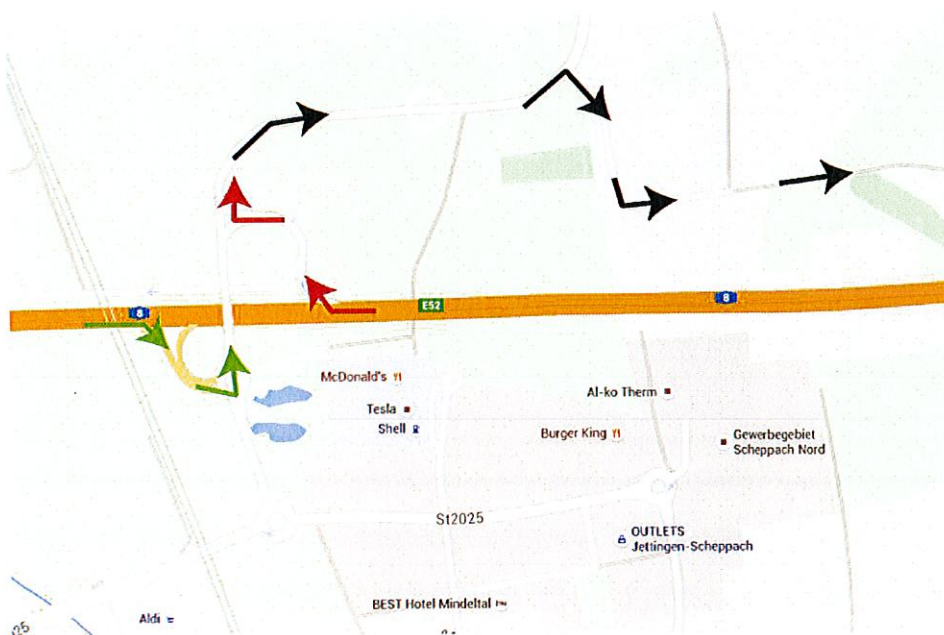
## Projekt: Windpark Jettingen-Scheppach/ Zusmarshausen Nord

8 x Nordex N117/ 2400, 141 m NH

vento ludens GmbH & Co. KG  
Hauptstraße 105  
89343 Jettingen-Scheppach  
www.ventoludens.de



### Autobahnabfahrt A8:



### München Richtung Stuttgart:

- Verlassen Sie die A8 rechts an der Ausfahrt 69 Burgau.
- Biegen Sie an der Ampel rechts in Richtung Röfingen/ Burgau ab.
- Folgen Sie der Staatsstraße St 2025.
- Nehmen Sie die erste Ausfahrt am Kreisverkehr, um auf der St 2025 in Richtung Röfingen/ Burgau zu bleiben.
- Nehmen Sie an der ehemaligen Autobahnunterführung rechts die Abfahrt, um auf die Baustellenzufahrt (Baustraße) zu gelangen.
- Folgen Sie der Baustraße (nördlich, parallel zur A8), dabei passieren Sie die Photovoltaikanlage Jettingen und gelangen im Anschluss direkt in den Scheppacher Forst (siehe Plan).

### Stuttgart Richtung München:

- Verlassen Sie die A8 rechts an der Ausfahrt 69 Burgau.
- Nehmen Sie am Kreisverkehr die 3. Ausfahrt in Richtung Röfingen/ Burgau/ Stuttgart.
- Folgen Sie der Beschilderung in Richtung Röfingen/ Burgau, um auf die St 2025 zu gelangen.
- Bleiben Sie auf der St 2025, indem Sie am nächsten Kreisverkehr die erste Ausfahrt in Richtung Röfingen/ Burgau nehmen.
- Nehmen Sie an der ehemaligen Autobahnunterführung rechts die Abfahrt, um auf die Baustellenzufahrt (Baustraße) zu gelangen.
- Folgen Sie der Baustraße (nördlich, parallel zur A8), dabei passieren Sie die Photovoltaikanlage Jettingen und gelangen im Anschluss direkt in den Scheppacher Forst (siehe Plan).

### Hinweis:

Aufgrund des Autobahnausbaues A8 finden in dem gesamten Bereich der Autobahnabfahrt 69 -Burgau Bauaktivitäten statt. Gegebenenfalls kann es zu Fahrspuränderungen auf Höhe der Ausfahrt kommen.